

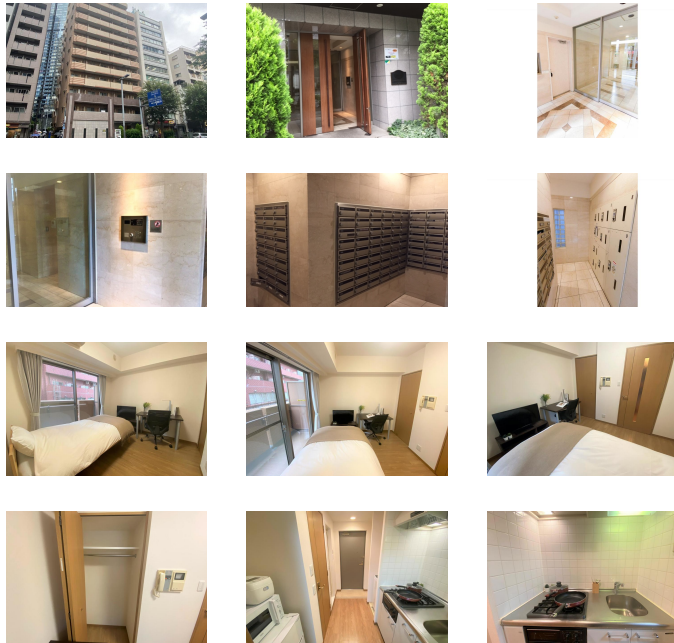
アットイン新宿3-2

物件基本情報

住所	〒160-0023 東京都新宿区西新宿6-16-13 メインステージ西新宿
最寄駅	西新宿五丁目駅(都営大江戸線ほか) 徒歩7分 都庁前駅(都営大江戸線ほか) 徒歩8分
構造・間取	RC造 2004年02月築 1K 20.44㎡
周辺環境	《ドラッグストア》ドラッグセイムス西新宿6丁目店 徒歩1分 《大使館・領事館》在東京ツバル名誉総領事館 徒歩1分 《幼稚園・保育園》アスク西新宿保育園 徒歩1分 《ファーストフード》CoCo壱番屋西新宿五丁目駅前通店 徒歩2分 《ビジネスホテル》東急ステイ西新宿 徒歩2分 《銀行》西京信用金庫西新宿支店 徒歩2分 《ドラッグストア》どらっくばす西新宿店 徒歩2分 《ホール・会館》ベルサール新宿 徒歩2分
主な設備	オートロック / エレベーター / 宅配ボックス / 光WiFi使い放題 / バス・トイレ別 / ガス給湯 / 浴室乾燥機 / 洗濯機 / ガスコンロ / 快適テレワーク / 24時間ゴミ出し可能
契約駐車場	なし

利用料金表

利用期間	利用料 (賃料+水道光熱費)	ルームクリーニング代
1ヶ月以上	10,300 円/日	48,400 円/契約



周辺地図



物件の詳細や空室状況の確認、その他ご不明な点など、いつでも気軽にお問い合わせください。

お電話でのお問い合わせ メールでのお問い合わせ

0120-397-010 **info@atinn.jp**

受付時間 年中無休 (9時~18時) 24時間受付中

ひとの幸せを想い もてなす

アットイン

〒108-0014 東京都港区芝5-29-14 田町日エビル9F