

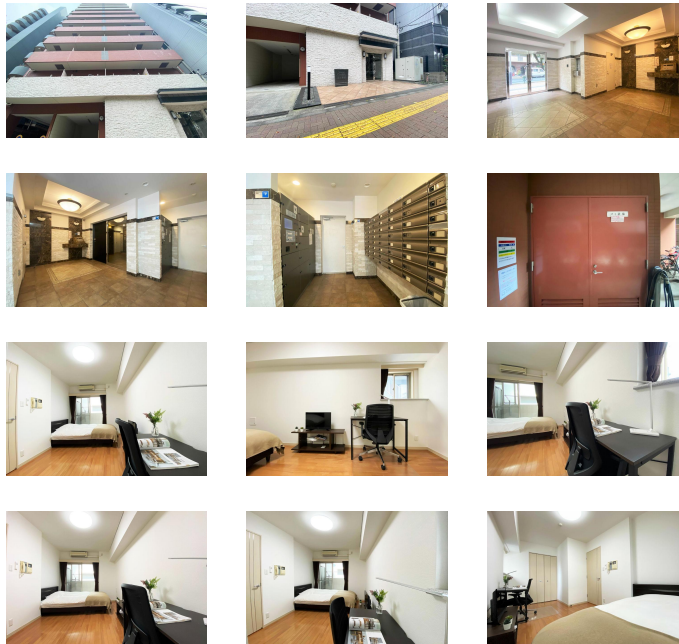
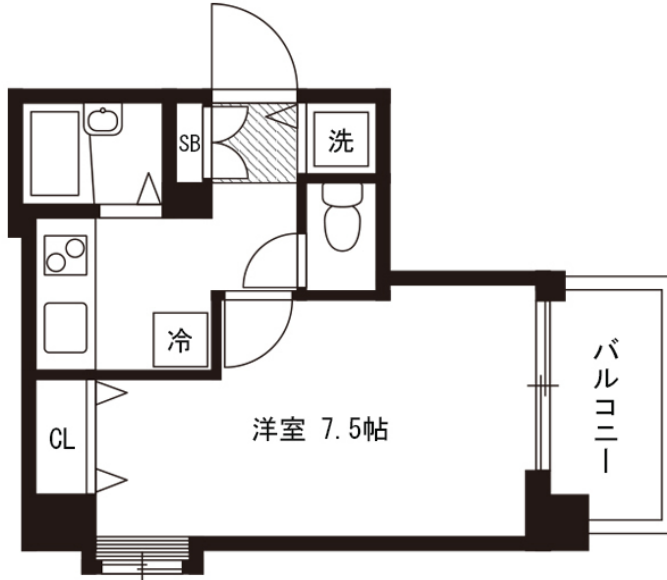
# アットイン練馬3

## 物件基本情報

住所	〒176-0011 東京都練馬区豊玉上2-21-10 ステージグランド桜台駅前
最寄駅	桜台駅(西武池袋線(有)) 徒歩 4分 練馬駅(西武池袋線(有)) 徒歩 7分
構造・間取	SRC造 2002年07月築 1K 23.7㎡
周辺環境	《ファミレス》焼肉酒家牛角練馬店 徒歩 5分 《スーパー》まいばすけっと練馬駅南店 徒歩 5分 《コンビニ》ファミリーマート練馬一丁目店 徒歩 5分 《消防》東京消防庁練馬消防署 徒歩 6分 《警察》練馬警察署 徒歩 6分 《その他買い物》ワイモバイル練馬 徒歩 6分 《コンビニ》ローソン豊玉北5丁目店 徒歩 6分 《幼稚園・保育園》太陽の子豊玉北保育園 徒歩 6分
主な設備	オートロック / エレベーター / 宅配ボックス / 光WiFi使い放題 / バス・トイレ別 / ガス給湯 / 浴室乾燥機 / 温水洗浄便座 / 洗濯機 / ガスコンロ / 24時間ゴミ出し可能
契約駐車場	なし

## 利用料金表

利用期間	利用料 (賃料+水道光熱費)	ルームクリーニング代
1ヶ月以上	8,600 円/日	48,400 円/契約



## 周辺地図



物件の詳細や空室状況の確認、その他ご不明な点など、いつでも気軽にお問い合わせください。

お電話でのお問い合わせ <b>0120-397-010</b> 受付時間 年中無休 (9時~18時)	メールでのお問い合わせ <b>info@atinn.jp</b> 24時間受付中
--	--



〒108-0014 東京都港区芝5-29-14 田町日エビル9F