

※間取りや下記の設備・備品の項目が異なる場合がございます。
この物件は全室禁煙部屋のご案内となります。予めご了承ください。

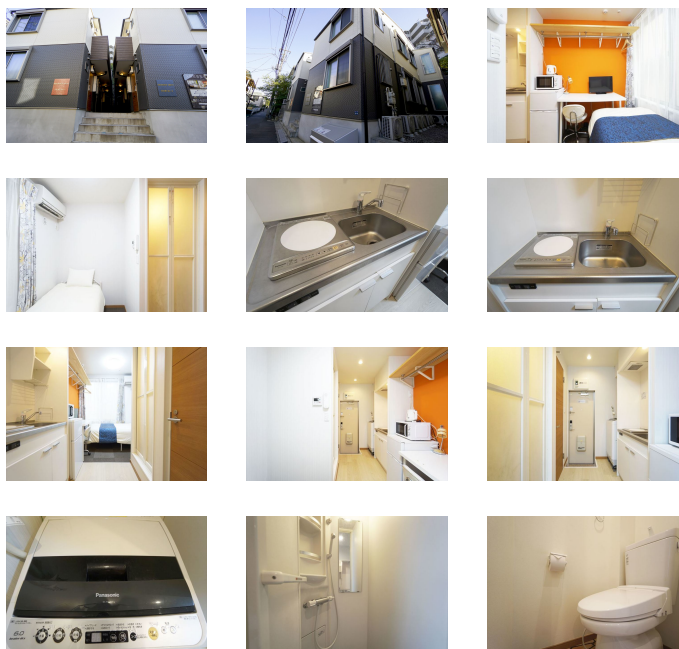
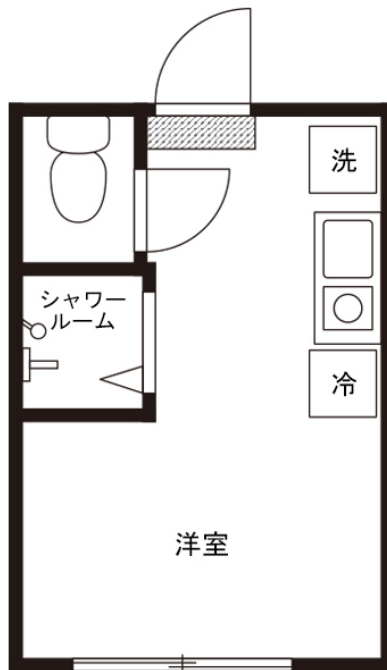
□アットインmini板橋5-1

物件基本情報

住所	〒174-0056 東京都板橋区志村2-23-10 レジデンストーキョー志村B棟
最寄駅	志村三丁目駅(都営三田線ほか) 徒歩 4分 志村坂上駅(都営三田線ほか) 徒歩 10分
構造・間取	木造 2015年02月築 ワンルーム 10.1㎡
周辺環境	≪ファミレス≫サイゼリヤ志村2丁目店 徒歩 2分 ≪スーパー≫Santoka志村店 徒歩 3分 ≪ドラッグストア≫ココカラファイン志村三丁目店 徒歩 3分 ≪コンビニ≫ローソン志村三丁目店 徒歩 3分 ≪幼稚園・保育園≫小桜保育園 徒歩 3分 ≪ラーメン≫らあめん花月嵐志村店 徒歩 3分 ≪ファーストフード≫マクドナルド志村三丁目店 徒歩 3分 ≪幼稚園・保育園≫城山幼稚園 徒歩 3分
主な設備	光WiFi使い放題 / パス・トイレ別 / ガス給湯 / 温水洗浄便座 洗濯機 / 皿コンロ
契約駐車場	なし

利用料金表

利用期間	利用料 (賃料+水道光熱費)	ルームクリーニング代
1ヶ月以上	5,880 円/日	48,400 円/契約



周辺地図



物件の詳細や空室状況の確認、その他ご不明な点など、いつでも気軽にお問い合わせください。

お電話でのお問い合わせ

0120-397-010

受付時間 年中無休 (9時~18時)

メールでのお問い合わせ

info@atinn.jp

24時間受付中

ひとの幸せを想い もてなす
atinn アットイン

〒108-0014 東京都港区芝5-29-14 田町日エビル9F