

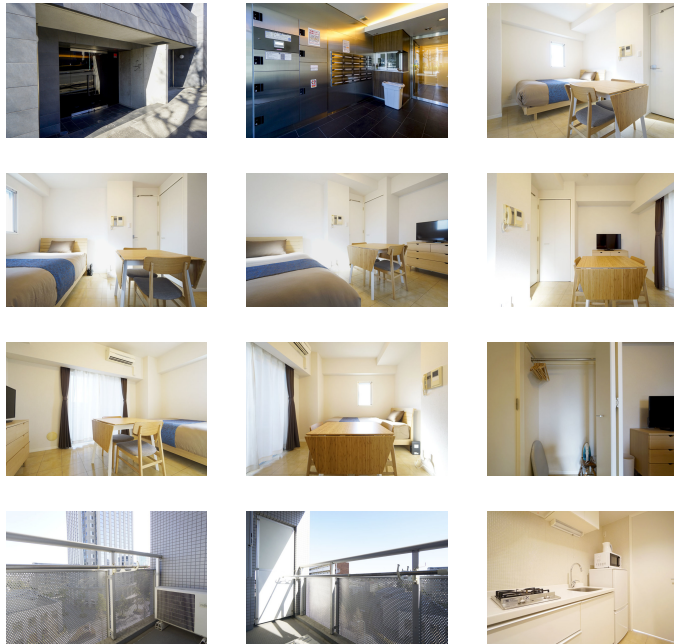
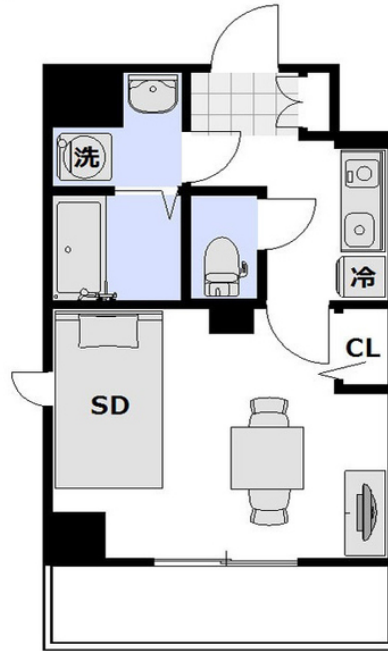
□アットイン恵比寿3

物件基本情報

住所	〒150-0011 東京都渋谷区東3-9-6 ラグジュアリーアパートメント恵比寿
最寄駅	恵比寿駅(山手線ほか) 徒歩 8分 代官山駅(東急東横線ほか) 徒歩 14分
構造・間取	RC造 2006年05月築 1K 23㎡
周辺環境	≪駐車場≫トラスパーク恵比寿プライムスクエア 徒歩 1分 ≪コンビニ≫ローソン恵比寿プライムスクエア店 徒歩 1分 ≪銀行≫千葉銀行恵比寿支店 徒歩 1分 ≪幼稚園・保育園≫渋谷区立広尾幼稚園 徒歩 2分 ≪その他レジャー≫コナミスポーツクラブ恵比寿 徒歩 2分 ≪小学校≫渋谷区立広尾小学校 徒歩 2分 ≪複合モール≫Double Eagle恵比寿 徒歩 2分 ≪コンビニ≫ローソン広尾高校前店 徒歩 3分
主な設備	オートロック / エレベーター / 宅配ボックス / 光WiFi使い放題 / バス・トイレ別 / ガス給湯 / 浴室乾燥機 / 温水洗浄便座 / 洗濯機 / 独立洗面台 / ガスコンロ
契約駐車場	なし

利用料金表

利用期間	利用料 (賃料+水道光熱費)	ルームクリーニング代
1ヶ月以上	13,220 円/日	48,400 円/契約



周辺地図



物件の詳細や空室状況の確認、その他ご不明な点など、いつでも気軽にお問い合わせください。

お電話でのお問い合わせ メールでのお問い合わせ

 **0120-397-010**  **info@atinn.jp**

受付時間 年中無休 (9時~18時) 24時間受付中



〒108-0014 東京都港区芝5-29-14 田町日エビル9F