

間取りは2タイプございます。空室状況により、ご案内が異なりますので詳細はお問合せください。
この物件は全室禁煙部屋のご案内となります。予めご了承ください。

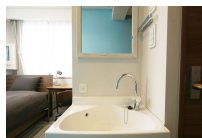
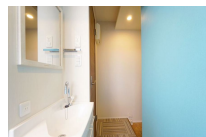
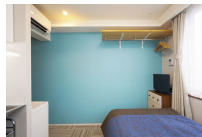
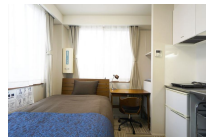
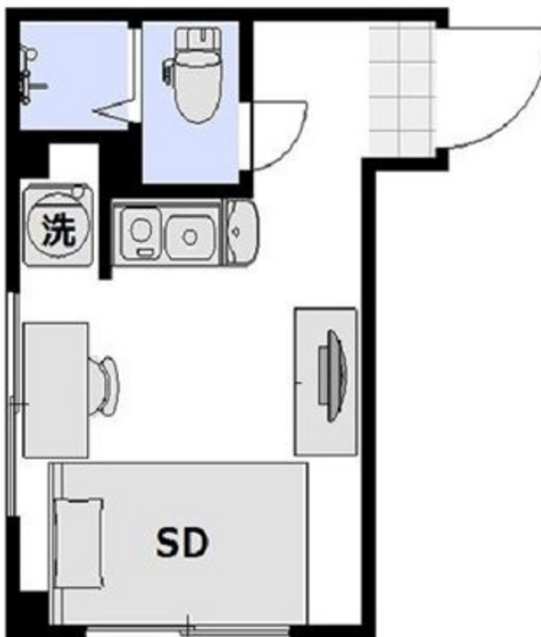
□アットインmini下北沢2-2

物件基本情報

住所	〒156-0042 東京都世田谷区羽根木1-4-16 レジデンストーキョー下北沢
最寄駅	新代田駅(京王井の頭線(ほか)) 徒歩 2分 東松原駅(京王井の頭線(ほか)) 徒歩 8分
構造・間取	S造 2016年01月築 ワンルーム 14.46㎡
周辺環境	《ガソリンスタンド》昭和シェル石油セルフ羽根木 徒歩 1分 《レンタカー》ニコニコレンタカー世田谷羽根木店 徒歩 1分 《図書館》世田谷区立代田図書館 徒歩 2分 《(不明)》新代田駅 徒歩 2分 《幼稚園・保育園》羽根木のぞみ保育園 徒歩 2分 《冠婚葬祭場》セレモニーホールSION 徒歩 2分 《コンビニ》ファミリーマート新代田駅前店 徒歩 3分 《郵便局》新代田駅前郵便局 徒歩 3分
主な設備	オートロック / 宅配ボックス / 光WiFi使い放題 / バス・トイレ別 / ガス給湯 / 温水洗浄便座 / 独立洗面台 / IHコンロ
契約駐車場	なし

利用料金表

利用期間	利用料 (賃料+水道光熱費)	ルームクリーニング代
1ヶ月以上	7,680 円/日	48,400 円/契約



周辺地図



物件の詳細や空室状況の確認、その他ご不明な点など、いつでも気軽にお問い合わせください。

お電話でのお問い合わせ

0120-397-010

受付時間 年中無休 (9時~18時)

メールでのお問い合わせ

info@atinn.jp

24時間受付中



ひとの幸せを想い もてなす

アットイン

〒108-0014 東京都港区芝5-29-14 田町日エビル9F