

※間取りや下記の設備・備品の項目が異なる場合がございます。  
この物件は全室禁煙部屋のご案内となります。予めご了承ください。

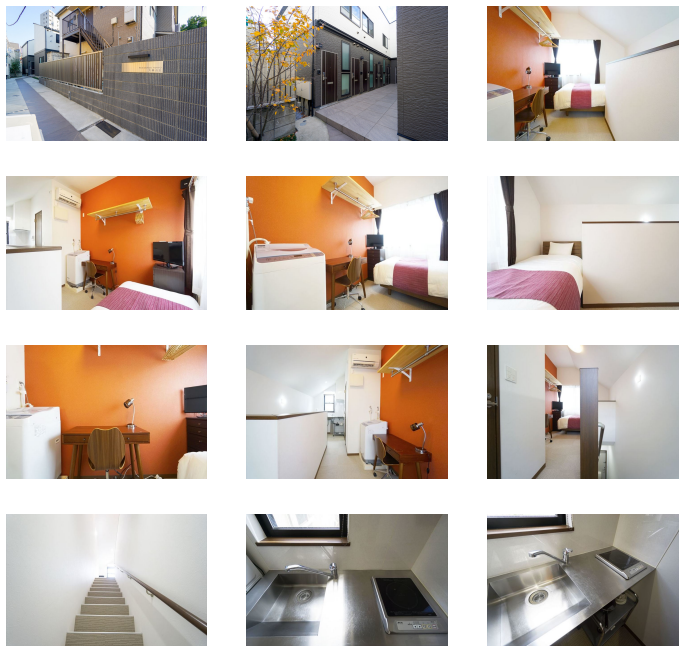
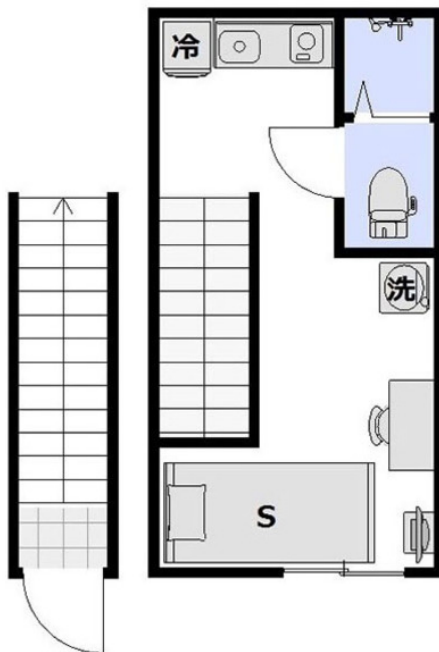
## □アットインmini大森9-5

### 物件基本情報

住所	〒143-0023 東京都大田区山王3-24-16 レジデンストーキョー大森山王
最寄駅	大森駅(京浜東北線(ほか)) 徒歩 12分 大森海岸駅(京急本線(ほか)) 徒歩 19分
構造・間取	木造 2016年03月築 ワンルーム 16.64㎡
周辺環境	<p>《スーパー》まいばすけっと大森山王3丁目店 徒歩 1分</p> <p>《幼稚園・保育園》はぐはぐドンキadvanture保育園 徒歩 2分</p> <p>《ホームセンター》ニトリドン・キョーテ大森店 徒歩 2分</p> <p>《生活雑貨》MEGAドン・キョーテ大森山王店 徒歩 2分</p> <p>《ファミレス》ガスト大森山王店 (から好し取扱店) 徒歩 2分</p> <p>《郵便局》大森郵便局 徒歩 3分</p> <p>《スーパー》まいばすけっと大森北4丁目店 徒歩 3分</p> <p>《その他グルメ》キッチンオリジン大森山王店 徒歩 3分</p>
主な設備	光WiFi使い放題 / パス・トイレ別 / ガス給湯 / 温水洗浄便座 洗濯機 / 皿コンロ
契約駐車場	なし

### 利用料金表

利用期間	利用料 (賃料+水道光熱費)	ルームクリーニング代
1ヶ月以上	8,020 円/日	48,400 円/契約




### 周辺地図



物件の詳細や空室状況の確認、その他ご不明な点など、いつでも気軽にお問い合わせください。

お電話でのお問い合わせ

 0120-397-010

受付時間 年中無休 (9時~18時)

メールでのお問い合わせ

 info@atinn.jp

24時間受付中

ひとの幸せを想い もてなす  
atinn アットイン

〒108-0014 東京都港区芝5-29-14 田町日エビル9F