

お財布に優しい月々お支払いがご相談可能です。また、ルームクリーニング代にお値引きの無いプランでは分割払い（最大4回）もご利用できます！この物件は全室禁煙部屋のご案内となります。予めご了承ください。

【ロングSALE】アットイン新横浜2

物件基本情報

住所	〒222-0032 神奈川県横浜市港北区大豆戸町1130-4 サンシャインハウス菊名
最寄駅	菊名駅(JR横浜線)徒歩 8分 新横浜駅(JR横浜線)徒歩 9分
構造・間取	木造 2018年08月築 1K 18.63㎡
周辺環境	《コンビニ》セブンイレブン新横浜駅東店 徒歩 3分 《幼稚園・保育園》クレシュ新横浜 徒歩 5分 《ホームセンター》ルームズ大正堂新横浜店 徒歩 5分 《コンビニ》セブンイレブン横浜篠原町店 徒歩 5分 《コンビニ》セブンイレブンTS新横浜プリンスホテル店 徒歩 6分 《ファミレス》ジョナサン新横浜駅前店 徒歩 6分 《その他グルメ》ほっともっと新横浜店 徒歩 6分 《生活雑貨》Can★Do新横浜プリンスペペ店 徒歩 6分

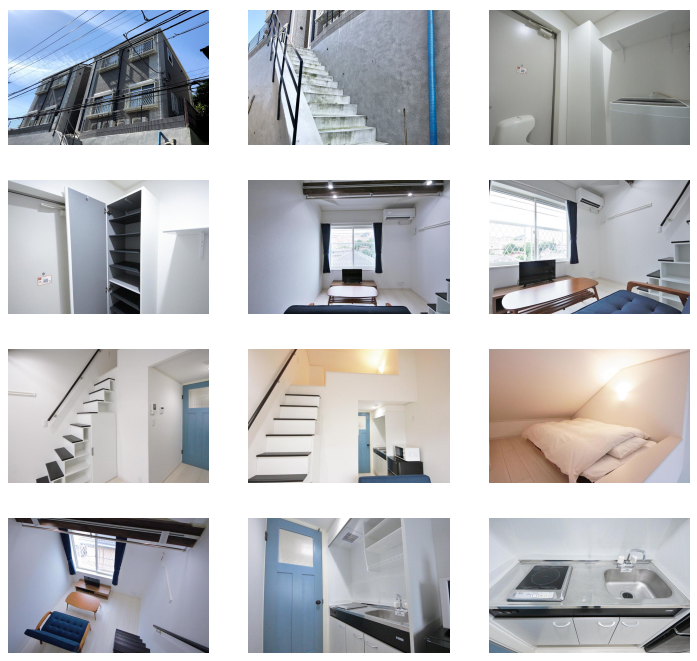
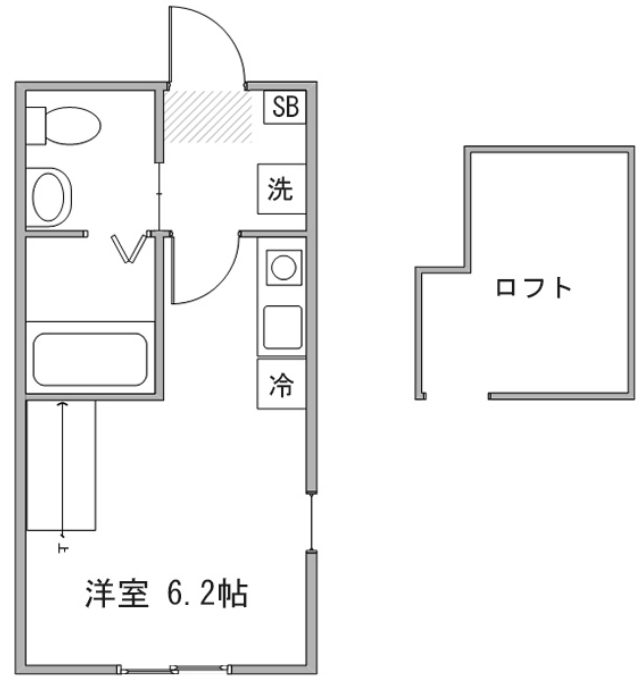
主な設備	光WiFi使い放題 / バス・トイレ別 / ガス給湯 / 洗濯機 / 独立洗面台 IHコンロ / ソファ
------	---

契約駐車場	なし
-------	----

利用料金表

利用期間	利用料 (賃料+水道光熱費)	ルームクリーニング代
1ヶ月以上	5,200 円/日	48,400 円/契約

【短期解約違約金について】本契約を3ヶ月未満に解約する場合、最終利用日より1ヶ月分もしくは、契約満了日までのどちらか短い日数分の違約金が発生致します。



物件の詳細や空室状況の確認、その他ご不明点など、いつでも気軽にお問い合わせください。

お電話でのお問い合わせ メールでのお問い合わせ

0120-397-010 info@atinn.jp

受付時間 年中無休 (9時~18時) 24時間受付中



〒108-0014 東京都港区芝5-29-14 田町日エビル9F