

対面式キッチンのあるホワイト空間で。  
 (月々払いOK!)  
 この物件は全室禁煙部屋のご案内となります。予めご了承ください。

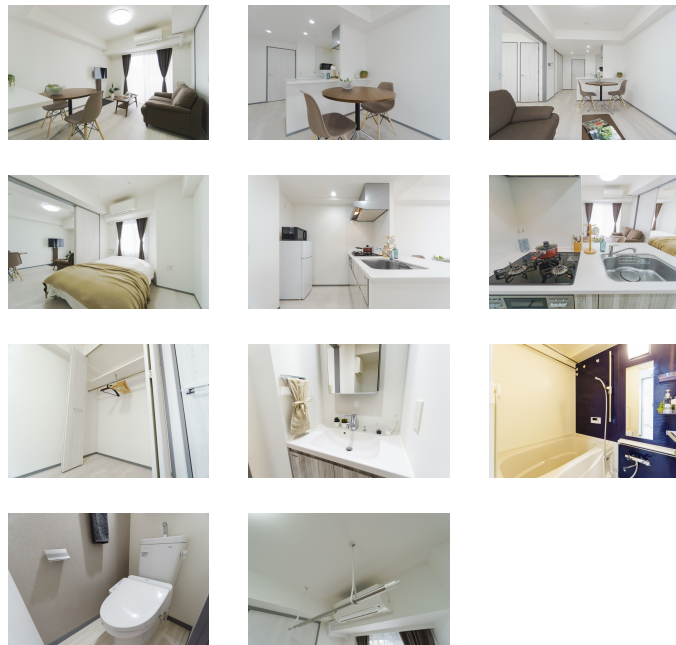
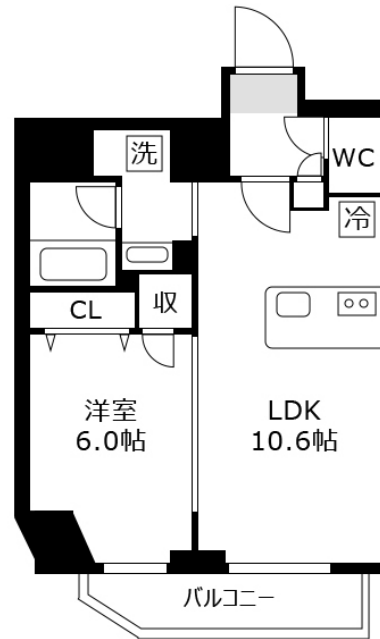
## 【スペシャルSALE】アットイン上野 12-5

### 物件基本情報

住所	〒110-0013 東京都台東区入谷1-22-5 メインステージ入谷Ⅲ
最寄駅	入谷駅(東京メトロ日比谷線(ほか)) 徒歩 5分 鶯谷駅(両手線(ほか)) 徒歩 11分
構造・間取	RC造 2020年11月築 1LDK 40.2㎡
周辺環境	<<ドラッグストア>>ミヤモトドラッグ入谷店 徒歩 1分 <<幼稚園・保育園>>台東区立大正幼稚園 徒歩 2分 <<銀行>>城北信用金庫台東支店 徒歩 3分 <<郵便局>>台東入谷郵便局 徒歩 3分 <<コンビニ>>セブンイレブン台東入谷1丁目店 徒歩 3分 <<その他グルメ>>カフェコロラド入谷店 徒歩 3分 <<ファーストフード>>吉野家入谷店 徒歩 3分 <<スーパー>>ココスナカムラ入谷店 徒歩 3分
主な設備	オートロック / エレベーター / 宅配ボックス / 光WiFi使い放題 / バス・トイレ別 / ガス給湯 / 浴室乾燥機 / 温水洗浄便座 / 洗濯機 / 独立洗面台 / ガスコンロ
契約駐車場	なし

### 利用料金表

利用期間	利用料 (賃料+水道光熱費)	ルームクリーニング代
1ヶ月以上	8,940 円/日	48,400 円/契約



### 周辺地図



物件の詳細や空室状況の確認、その他ご不明な点など、いつでも気軽にお問い合わせください。

お電話でのお問い合わせ メールでのお問い合わせ

**0120-397-010**  **info@atinn.jp**

受付時間 年中無休 (9時~18時) 24時間受付中

ひとの幸せを想い もてなす

**アットイン**

〒108-0014 東京都港区芝5-29-14 田町日エビル9F