

お財布に優しい月々お支払いがご相談可能です。また、ルームクリーニング代にお値引きの無いプランでは分割払い（最大4回）もご利用できます！※間取りや下記の設備・備品の項目が異なる場合がございます。
この物件は全室禁煙部屋のご案内となります。予めご了承ください。

【ロングSALE】 □アットインmini品川 10-2

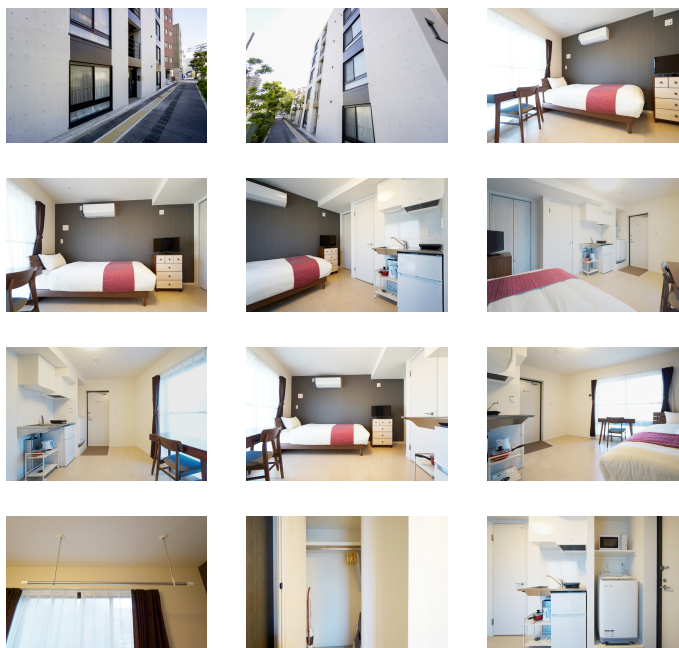
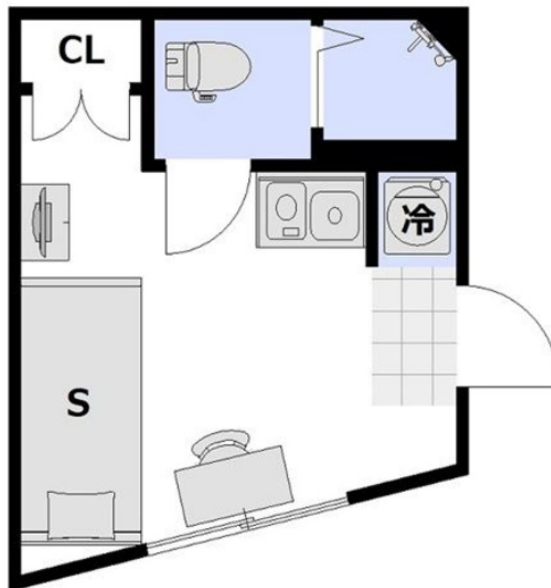
物件基本情報

住所	〒140-0002 東京都品川区東品川1-28-16 レジデンストーキョー東品川
最寄駅	天王洲アイランド(東京モノレールほか) 徒歩 8分 新馬場駅(京急本線ほか) 徒歩 8分
構造・間取	RC造 2018年04月築 ワンルーム 17.21㎡
周辺環境	<ul style="list-style-type: none"> 《郵便局》東品川一郵便局 徒歩 1分 《幼稚園・保育園》北品川保育園 徒歩 2分 《小学校》品川区立台場小学校 徒歩 3分 《コンビニ》ローソン東品川一丁目店 徒歩 3分 《ビジネスホテル》スーパーホテル品川・新馬場 徒歩 4分 《スーパー》まいばすけっと東品川1丁目店 徒歩 4分 《コンビニ》セブンイレブン東品川1丁目店 徒歩 4分 《ホームセンター》スローハウス 徒歩 5分
主な設備	オートロック / 宅配ボックス / 光WiFi使い放題 / バス・トイレ別 / ガス給湯 / 温水洗浄便座 / 洗濯機 / IHコンロ
契約駐車場	なし

利用料金表

利用期間	利用料 (賃料+水道光熱費)	ルームクリーニング代
1ヶ月以上	4,460 円/日	48,400 円/契約

【短期解約違約金について】本契約を3ヶ月未満に解約する場合、最終利用日より1ヶ月分もしくは、契約満了日までのどちらか短い日数分の違約金が発生致します。



周辺地図



物件の詳細や空室状況の確認、その他ご不明な点など、いつでも気軽にお問い合わせください。

お電話でのお問い合わせ メールでのお問い合わせ

0120-397-010 **info@atinn.jp**

受付時間 年中無休 (9時~18時) 24時間受付中

ひとの幸せを想い もてなす

アットイン

〒108-0014 東京都港区芝5-29-14 田町日エビル9F