

お財布に優しい月々お支払いがご相談可能です。また、ルームクリーニング代にお値引きの無いプランでは分割払い（最大4回）もご利用できます！神奈川駅徒歩2分・反町駅徒歩9分。横浜駅まで1駅！徒歩でも行けちゃいます！この物件は全室禁煙部屋のご案内となります。予めご了承ください。

【ロングSALE】アットイン横浜14-1

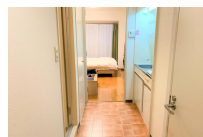
物件基本情報

住所	〒221-0057 神奈川県横浜市神奈川区青木町1-10 ステラレジデンス横浜
最寄駅	神奈川駅(京急本線ほか) 徒歩 2分 反町駅(東急東横線ほか) 徒歩 9分
構造・間取	SRC造 1994年01月築 1K 24.33㎡
周辺環境	<ul style="list-style-type: none"> 《幼稚園・保育園》ひびき金港町保育園 徒歩 2分 《コンビニ》ローソン金港町店 徒歩 3分 《観光スポット》本覚寺 徒歩 3分 《小学校》横浜市立幸ヶ谷小学校 徒歩 4分 《郵便局》横浜ポートサイド内郵便局 徒歩 4分 《コンビニ》セブンイレブンコンカード横浜店 徒歩 4分 《銀行》横浜銀行中央市場支店 徒歩 4分 《その他グルメ》ドールコーヒーション横浜鶴屋町店 徒歩 5分
主な設備	オートロック / エレベーター / 宅配ボックス / 光WiFi使い放題 / バス・トイレ別 / ガス給湯 / 洗濯機 / ガスコンロ
契約駐車場	なし

利用料金表

利用期間	利用料（賃料+水道光熱費）	ルームクリーニング代
1ヶ月以上	5,060 円/日	48,400 円/契約

【短期解約違約金について】本契約を3ヶ月未満に解約する場合、最終利用日より1ヶ月分もしくは、契約満了日までのどちらか短い日数分の違約金が発生致します。



周辺地図



物件の詳細や空室状況の確認、その他ご不明な点など、いつでも気軽にお問い合わせください。

お電話でのお問い合わせ メールでのお問い合わせ

0120-397-010 **info@atinn.jp**

受付時間 年中無休（9時～18時） 24時間受付中

ひとの幸せを想い もてなす

アットイン

〒108-0014 東京都港区芝5-29-14 田町日エビル9F