

お財布に優しい月々お支払いがご相談可能です。また、ルームクリーニング代にお値引きの無いプランでは分割払い（最大4回）もご利用できます！国分寺駅徒歩6分・西国分寺駅徒歩17分。駅前にはコンビニ、スーパー、飲食店豊富！この物件は全室禁煙部屋のご案内となります。予めご了承ください。

# 【ロングSALE】◆アットイン国分寺 1

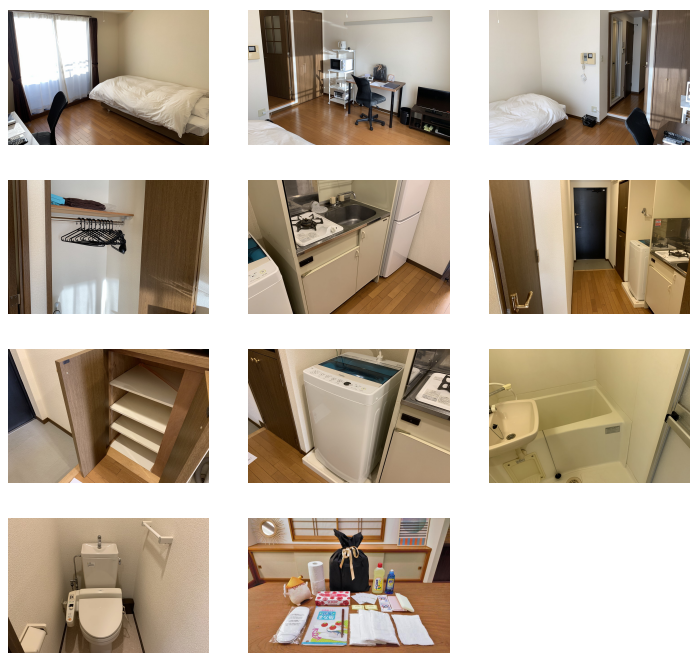
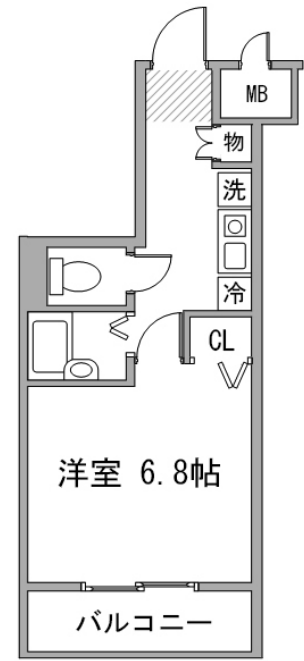
## 物件基本情報

住所	〒185-0021 東京都国分寺市南町3-4-8 ガラ・ステージ国分寺
最寄駅	国分寺駅(JR中央本線(東京～塩尻)ほか) 徒歩 6分 西国分寺駅(JR武蔵野線(ほか)) 徒歩 17分
構造・間取	SRC造 2000年04月築 1K 22.8㎡
周辺環境	<ul style="list-style-type: none"> <li>《郵便局》国分寺南郵便局 徒歩 2分</li> <li>《レンタカー》ニコニコレンタカー国分寺駅前店 徒歩 2分</li> <li>《ファーストフード》CoCo壱番屋国分寺南口店 徒歩 2分</li> <li>《コンビニ》ファミリーマート国分寺南町三丁目店 徒歩 2分</li> <li>《その他学校》東進ハイスクール国分寺校 徒歩 2分</li> <li>《幼稚園・保育園》保育園ピコ国分寺 徒歩 3分</li> <li>《ガソリンスタンド》出光国分寺南SS 徒歩 3分</li> <li>《その他学校》国際文化理容美容専門学校国分寺校 徒歩 3分</li> </ul>
主な設備	オートロック / エレベーター / 宅配ボックス / オンライン警備システム / 光WiFi使い放題 / バス・トイレ別 / ガス給湯 / 浴室乾燥機 / 温水洗浄便座 / 洗濯機 / ガスコンロ / 24時間ゴミ出し可能
契約駐車場	なし

## 利用料金表

利用期間	利用料 (賃料+水道光熱費)	ルームクリーニング代
1ヶ月以上	5,200 円/日	48,400 円/契約

【短期解約違約金について】本契約を3ヶ月未満で解約する場合、最終利用日より1ヶ月分もしくは、契約満了日までのどちらか短い日数分の違約金が発生致します。



物件の詳細や空室状況の確認、その他ご不明な点など、いつでも気軽にお問い合わせください。

お電話でのお問い合わせ メールでのお問い合わせ

**0120-397-010**  **info@atinn.jp**

受付時間 年中無休 (9時～18時) 24時間受付中



〒108-0014 東京都港区芝5-29-14 田町日エビル9F