

お財布に優しい月々お支払いがご相談可能です。また、ルームクリーニング代にお値引きの無いプランでは分割払い（最大4回）もご利用できます！※間取りや下記の設備・備品の項目が異なる場合がございます。空室状況により、ご案内が異なりますので詳細はお問合せください。
この物件は全室禁煙部屋のご案内となります。予めご了承ください。

【ロングSALE】 □アットインmini明大前4-1

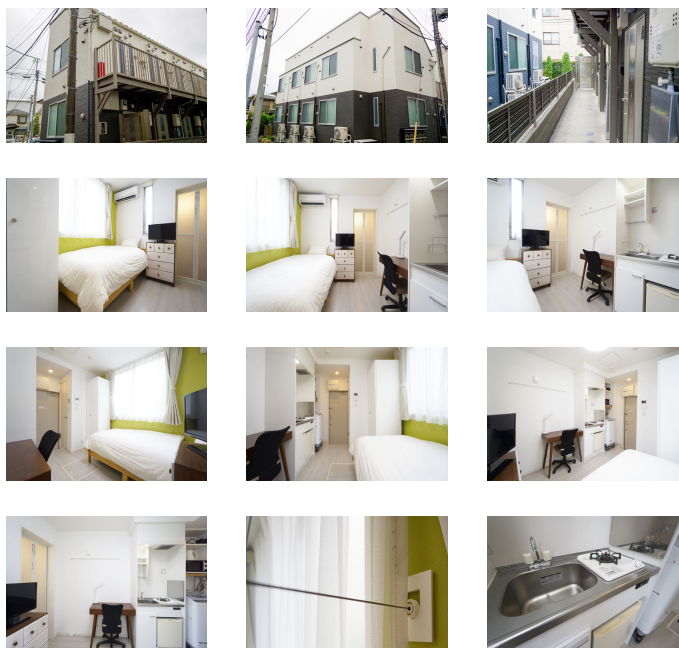
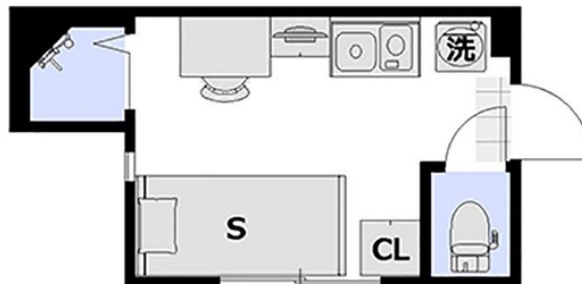
物件基本情報

住所	〒168-0063 東京都杉並区和泉2-5-37 ザ・レジデンス明大前
最寄駅	明大前駅(京王京王線)徒歩 8分 代田橋駅(京王京王線)徒歩 9分
構造・間取	木造 2016年08月築 ワンルーム 11.83㎡
周辺環境	<ul style="list-style-type: none"> 《幼稚園・保育園》和泉町幼稚園 徒歩 2分 《高校》私立日本大学鶴ヶ丘高校 徒歩 2分 《スーパー》まいばすけっと杉並和泉2丁目店 徒歩 2分 《ファミレス》ガスト杉並和泉店 (から好し取扱店) 徒歩 2分 《コンビニ》ミニストップ杉並和泉町店 徒歩 3分 《その他学校》東放学園専門学校 徒歩 3分 《幼稚園・保育園》アスク明大前保育園 徒歩 4分 《幼稚園・保育園》永福ここわ保育園 徒歩 4分
主な設備	オートロック / 光WiFi使い放題 / バス・トイレ別 / ガス給湯 / 温水洗浄便座 / ガスコンロ
契約駐車場	なし

利用料金表

利用期間	利用料 (賃料+水道光熱費)	ルームクリーニング代
1ヶ月以上	3,600 円/日	48,400 円/契約

【短期解約違約金について】本契約を3ヶ月未満に解約する場合、最終利用日より1ヶ月分もしくは、契約満了日までのどちらか短い日数分の違約金が発生致します。



周辺地図



物件の詳細や空室状況の確認、その他ご不明な点など、いつでも気軽にお問い合わせください。

お電話でのお問い合わせ

0120-397-010

受付時間 年中無休 (9時~18時)

メールでのお問い合わせ

info@atinn.jp

24時間受付中

ひとの幸せを想い もてなす
atinn アットイン

〒108-0014 東京都港区芝5-29-14 田町日エビル9F