

お財布に優しい月々お支払いがご相談可能です。また、ルームクリーニング代にお値引きの無いプランでは分割払い（最大4回）もご利用できます！田端駅徒歩6分・赤土小学校前駅徒歩12分。2017年築のキレイな物件です。禁煙のお部屋のご用意がございます。ご希望の際にはお申し付けください。

【ロングSALE】アットイン田端1

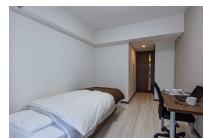
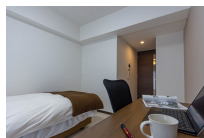
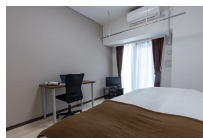
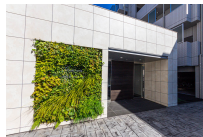
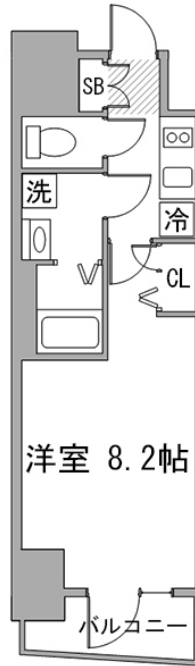
物件基本情報

住所	〒114-0013 東京都北区東田端2-11-3 GENOVIA田端II green veil
最寄駅	田端駅(山手線ほか) 徒歩 6分 赤土小学校前駅(日暮里・舎人ライナーほか) 徒歩 12分
構造・間取	RC造 2017年06月築 1K 25.36㎡
周辺環境	<ul style="list-style-type: none"> 《郵便局》東田端郵便局 徒歩 1分 《スーパー》業務スーパー田端店 徒歩 2分 《スーパー》まいばすけっと田端駅北店 徒歩 3分 《コンビニ》ファミリーマート田端新町三丁目店 徒歩 3分 《ビジネスホテル》取東日本ホテルメッツ田端 徒歩 4分 《銀行》瀧野川信用金庫本店 徒歩 4分 《コンビニ》セブンイレブン北区田端新町3丁目店 徒歩 5分 《その他グルメ》スターバックスコーヒーアトレヴィ田端店 徒歩 5分
主な設備	オートロック / エレベーター / 宅配ボックス / 光WiFi使い放題 / バス・トイレ別 / ガス給湯 / 浴室乾燥機 / 温水洗浄便座 / 洗濯機 / 独立洗面台 / ガスコンロ / ペット可 / 24時間ゴミ出し可能
契約駐車場	なし

利用料金表

利用期間	利用料 (賃料+水道光熱費)	ルームクリーニング代
1ヶ月以上	6,560 円/日	48,400 円/契約

【短期解約違約金について】本契約を3ヶ月未満に解約する場合、最終利用日より1ヶ月分もしくは、契約満了日までのどちらか短い日数分の違約金が発生致します。※ご注意事項※ ペット同伴の場合、追加料金を頂いております。詳しくは、[よくある質問ページ](#)をご確認いただくか、お問い合わせくださいませ。



周辺地図



物件の詳細や空室状況の確認、その他ご不明な点など、いつでも気軽にお問い合わせください。

お電話でのお問い合わせ 0120-397-010
 メールでのお問い合わせ info@atinn.jp
 受付時間 年中無休 (9時~18時) 24時間受付中

ひとの幸せを想い もてなす
アットイン
 〒108-0014 東京都港区芝5-29-14 田町日エビル9F