

(月々払いOK！カード支払いご希望の場合にはカード決済専用プランあります！) ※間取りや下記の設備・備品の項目が異なる場合がございます。
この物件は全室禁煙部屋のご案内となります。予めご了承ください。

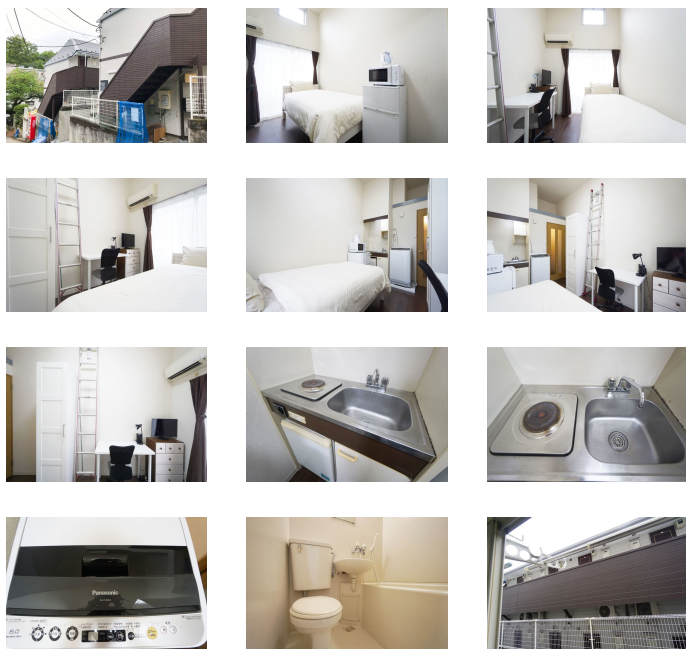
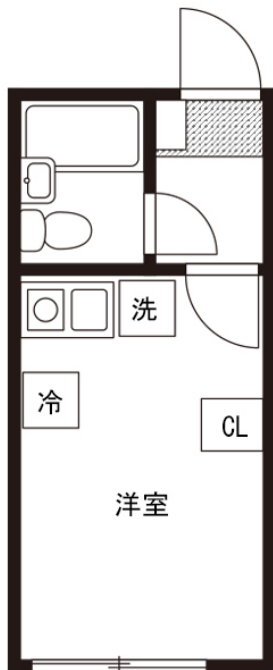
【スペシャルSALE】 □アットイン恵比寿2-2

物件基本情報

住所	〒150-0013 東京都渋谷区恵比寿3-34-9 (A棟)、3-34-10 (B棟) ヒルサイドテラス恵比寿第5	
最寄駅	目黒駅(山手線)徒歩 14分 白金台駅(東京メトロ南北線)徒歩 15分	
構造・間取	木造 1994年12月築 ワンルーム 15.3㎡	
周辺環境	≪大使館・領事館≫ジンバブエ共和国大使館 徒歩 3分 ≪駐車場≫ウェスティンホテル東京駐車場 徒歩 3分 ≪ホテル≫ウェスティンホテル東京 徒歩 3分 ≪スーパー≫マルエツ白金台プラチナ通り店 徒歩 4分 ≪ホームセンター≫ノジマPRIME SELECTION EBISU 徒歩 4分 ≪映画館・劇場≫恵比寿ガーデンシネマ 徒歩 4分 ≪コンビニ≫ローソン天現寺店 徒歩 5分 ≪駐車場≫恵比寿ガーデンプレイス駐車場(東ゲート) 徒歩 5分	
主な設備	光WiFi使い放題 / ユニットバス / ガス給湯 / 洗濯機 / 電気コンロ	
契約駐車場	なし	

利用料金表

利用期間	利用料 (賃料+水道光熱費)	ルームクリーニング代
1ヶ月以上	3,840 円/日	48,400 円/契約



周辺地図



物件の詳細や空室状況の確認、その他ご不明な点など、いつでも気軽にお問い合わせください。

お電話でのお問い合わせ  0120-397-010 受付時間 年中無休 (9時~18時)	メールでのお問い合わせ  info@atinn.jp 24時間受付中
---	---



〒108-0014 東京都港区芝5-29-14 田町日エビル9F