

(月々払いOK! カード支払いご希望の場合にはカード決済専用プランあります!)  
この物件は全室禁煙部屋のご案内となります。予めご了承ください。

## 【スペシャルSALE】アットイン大井町 5-1

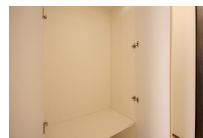
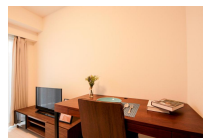
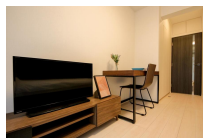
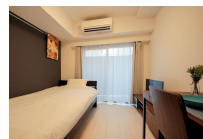
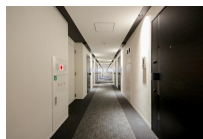
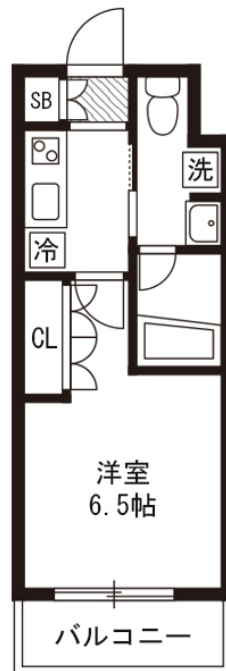
### 物件基本情報

住所	〒140-0011 東京都品川区東大井2-20-10 アジュールコート東大井
最寄駅	立会川駅(京急本線)徒歩 2分 鮫洲駅(京急本線)徒歩 12分
構造・間取	RC造 2020年12月築 1K 21.18㎡
周辺環境	<ul style="list-style-type: none"> <li>《スーパー》まいばすけっと立会川駅北店 徒歩 1分</li> <li>《銀行》東日本銀行立会川支店 徒歩 1分</li> <li>《コンビニ》ローソン京急立会川駅前店 徒歩 2分</li> <li>《ファミレス》○○○' S立会川店 徒歩 2分</li> <li>《銀行》ゆうちょ銀行本店京浜急行立会川駅出張所 徒歩 2分</li> <li>《コンビニ》ローソン東大井2丁目店 徒歩 2分</li> <li>《ファーストフード》松屋立会川店 徒歩 2分</li> <li>《その他グルメ》キッチンオリジン立会川店 徒歩 3分</li> </ul>
主な設備	オートロック / エレベーター / 宅配ボックス / 光WiFi使い放題 / バス・トイレ別 / ガス給湯 / 浴室乾燥機 / 温水洗浄便座 / 洗濯機 / 独立洗面台 / ガスコンロ / ペット可
契約駐車場	なし

### 利用料金表

利用期間	利用料 (賃料+水道光熱費)	ルームクリーニング代
1ヶ月以上	5,540 円/日	48,400 円/契約

※ご注意事項※ ペット同伴の場合、追加料金を頂いております。詳しくは、[よくある質問ページ](#)をご確認いただくか、お問い合わせくださいませ。



### 周辺地図



物件の詳細や空室状況の確認、その他ご不明な点など、いつでも気軽にお問い合わせください。

お電話でのお問い合わせ 0120-397-010  
受付時間 年中無休 (9時~18時)

メールでのお問い合わせ info@atinn.jp  
24時間受付中



〒108-0014 東京都港区芝5-29-14 田町日エビル9F