

【充実の設備】TVモニターホン、洗濯機、ガスコンロ付きの1Kマンション。快適な生活を実現！民泊での利用も可能ですので、1ヶ月未満の滞在希望の方は[こちら](#) 禁煙のお部屋のご用意がございます。ご希望の際にはお申し付けください。

アットイン東向島1-1

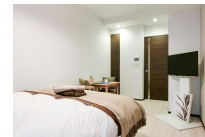
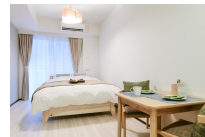
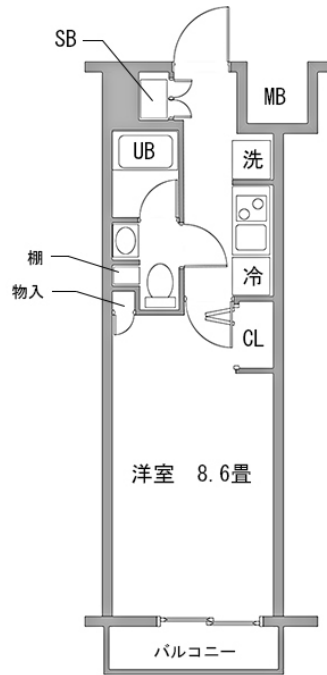
物件基本情報

住所	〒131-0034 東京都墨田区堤通1-17-5 GENOVIA東向島Skygarden
最寄駅	東向島駅(東武伊勢崎線(ほか)) 徒歩 12分 曳舟駅(東武伊勢崎線(ほか)) 徒歩 17分
構造・間取	RC造 2019年01月築 1K 25.82㎡
周辺環境	<p>《その他グルメ》ドトールコーヒージャパンリバーサイド隅田セントラルタワー店 徒歩2分</p> <p>《コンビニ》セブンイレブン墨田堤通1丁目店 徒歩2分</p> <p>《ファミレス》バーミヤンしらひげ橋店 徒歩2分</p> <p>《公園》堤通公園 徒歩2分</p> <p>《観光スポット》白鬚神社 徒歩3分</p> <p>《ゴルフ・テニス等》堤通公園テニスコート 徒歩3分</p> <p>《ファミレス》デニーズ墨田堤通り店 徒歩3分</p> <p>《博物館》セイコーミュージアム 徒歩3分</p>
主な設備	オートロック / エレベーター / 宅配ボックス / 光WiFi使い放題 / バス・トイレ別 / ガス給湯 / 浴室乾燥機 / 温水洗浄便座 / 洗濯機 / 独立洗面台 / ガスコンロ / ペット可 / 24時間ゴミ出し可能
契約駐車場	なし

利用料金表

利用期間	利用料 (賃料+水道光熱費)	ルームクリーニング代
1ヶ月以上	9,480 円/日	48,400 円/契約

※ご注意事項※ ペット同伴の場合、追加料金を頂いております。詳しくは、[よくある質問ページ](#)をご確認いただくか、お問い合わせくださいませ。



周辺地図



物件の詳細や空室状況の確認、その他ご不明な点など、いつでも気軽にお問い合わせください。

お電話でのお問い合わせ メールでのお問い合わせ

0120-397-010 info@atinn.jp

受付時間 年中無休 (9時~18時) 24時間受付中

ひとの幸せを想い もてなす

アットイン

〒108-0014 東京都港区芝5-29-14 田町日エビル9F