

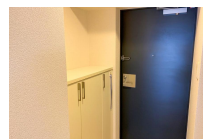
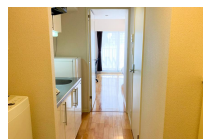
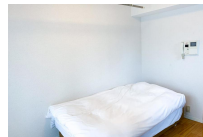
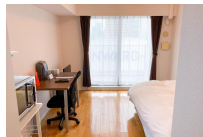
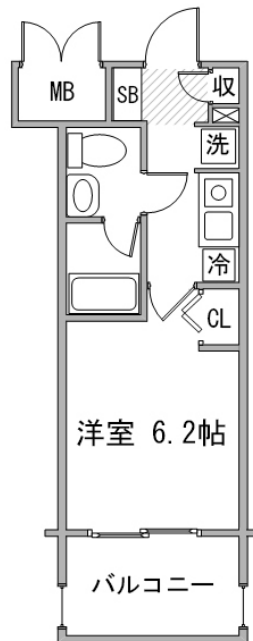
芝浦ふ頭駅徒歩12分・田町駅徒歩18分。都会の中ながら潮の香りが漂う海岸エリア

アットイン芝浦1

物件基本情報

住 所	〒108-0022 東京都港区海岸3-8-1 シーフォレンシティ芝浦	
最 寄 駅	芝浦ふ頭駅(ゆりかもめほか) 徒歩 12 分 泉岳寺駅(京急本線ほか) 徒歩 17 分	
構造・間取	RC造 2006年06月築 1K 21.65㎡	
周 辺 環 境	《コンビニ》ファミリーマートオンワードベイパークビル店 徒歩 1 分 《コンビニ》セブンイレブン港区海岸3丁目店 徒歩 2 分 《消防》芝消防署芝浦出張所 徒歩 2 分 《高速道路》首都高速1号羽田線芝浦出入口 徒歩 2 分 《ガソリンスタンド》エネオスレインボーブリッジSS 徒歩 3 分 《コンビニ》ナチュラルローソン芝浦アイランドケーブ店 徒歩 3 分 《幼稚園・保育園》芝浦アイランドこども園 徒歩 4 分 《コンビニ》セブンイレブン港区汐彩橋店 徒歩 4 分	
主 な 設 備	オートロック / エレベーター / 宅配ボックス / 光WiFi使い放題 / バス・トイレ別 / ガス給湯 / 浴室乾燥機 / 温水洗浄便座 / 洗濯機 / 独立洗面台 / ガスコンロ / 快適テレワーク / 24時間ゴミ出し可能	
契約駐車場	なし	
利用料金表		
利用期間	利用料 (賃料+水道光熱費)	ルームクリーニング代
1ヶ月以上	10,160 円/日	48,400 円/契約

芝浦ふ頭駅徒歩12分・田町駅徒歩18分。都会の中ながら潮の香りが漂う海岸エリア



周辺地図



物件の詳細や空室状況の確認、その他ご不明点など、いつでも気軽にお問い合わせください。

お電話でのお問い合わせ



0120-397-010

受付時間 年中無休 (9時~18時)

メールでのお問い合わせ



info@atinn.jp

24時間受付中



ひとの幸せを想い もてなす

アットイン

〒108-0014 東京都港区芝5-29-14 田町日エビル9F