

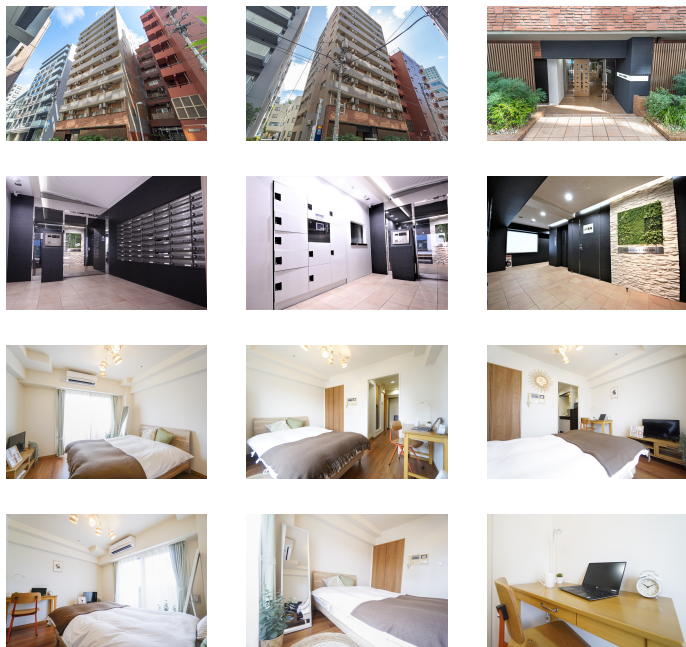
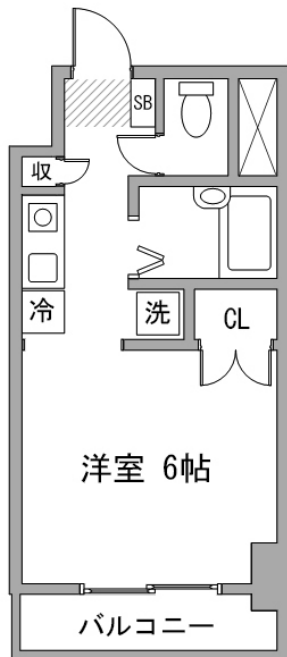
水天宮前駅徒歩5分・茅場町駅徒歩7分。研修、出張、講演会などのご滞在先として！  
禁煙のお部屋のご用意がございます。ご希望の際にはお申し付けください。

## アットイン日本橋11-2

### 物件基本情報

住所	〒103-0015 東京都中央区日本橋箱崎町13-2 レジデンス日本橋箱崎	
最寄駅	水天宮前駅(東京メトロ半蔵門線(まか)) 徒歩 5分 茅場町駅(東京メトロ日比谷線(まか)) 徒歩 7分	
構造・間取	SRC造 2002年03月築 1K 20.7㎡	
周辺環境	≪コンビニ≫ ローソン箱崎湊橋店 徒歩 2分 ≪駐車場≫ 東成ビルディング駐車場 徒歩 2分 ≪その他グルメ≫ カフェ・ド・クリエ箱崎町店 徒歩 2分 ≪その他文化施設≫ 東京舞台芸術活動支援センター 徒歩 2分 ≪コンビニ≫ ファミリーマートIBM箱崎ビル店 徒歩 2分 ≪幼稚園・保育園≫ コピーブリス쿨はこぎき 徒歩 2分 ≪ホテル≫ ホテルヴィラフォンテーヌ東京日本橋箱崎 徒歩 2分 ≪その他グルメ≫ タリーズコーヒーマン箱崎店 徒歩 2分	
主な設備	オートロック / エレベーター / 宅配ボックス / 光WiFi使い放題 / バス・トイレ別 / ガス給湯 / 浴室乾燥機 / 温水洗浄便座 / 洗濯機 / ガスコンロ / 快適テレワーク / 24時間ゴミ出し可能	
契約駐車場	なし	
利用料金表		
利用期間	利用料 (賃料+水道光熱費)	ルームクリーニング代
1ヶ月以上	10,640 円/日	48,400 円/契約

水天宮前駅徒歩5分・茅場町駅徒歩7分。研修、出張、講演会などのご滞在先として！



### 周辺地図



物件の詳細や空室状況の確認、その他ご不明な点など、いつでも気軽にお問い合わせください。

お電話でのお問い合わせ

0120-397-010

受付時間 年中無休 (9時~18時)

メールでのお問い合わせ

info@atinn.jp

24時間受付中

ひとの幸せを想い もてなす  
 **アットイン**

〒108-0014 東京都港区芝5-29-14 田町日エビル9F